

# SCHLOSS

*Aschach an der Donau*



## AUSSTELLERINFO

### EI, EI, DER OSTERMARKT & ASCHACHER ADVENT

---

Der Aschacher Advent und Ei, Ei, der Ostermarkt, finden im Hauptgebäude (1539), im Schlosshof, im Ost-Trakt, dem so genannten „Fürstenstöckl“ von 1709 und im Schlosskeller statt. Es handelt sich dabei um brauchtumsbezogene Veranstaltungen, bei denen verschiedene Aussteller ihre Produkte darbieten können. Das Cafehaus ist geöffnet.

Übersichtsplan – Seite 2

Räume und Stellplätze – Seite 3

Ausstellerbedingungen – Seite 12

Anmeldung unter: [www.schloss-aschach.com/termine/ausstelleranmeldung](http://www.schloss-aschach.com/termine/ausstelleranmeldung)



# SCHLOSS

Aschach an der Donau

## 01 ÜBERSICHTSPLAN



**E EXIT** **F FEUERLÖSCHER**  
**WC WC** **19 STELLPLATZ**

## 02 RÄUME UND STELLPLÄTZE ERDGESCHOSS

---

### EINGANGSHALLE - HAUPTGEBÄUDE EG

---

Über den Schlosshof gelangt man in die Eingangshalle.

#### Stellplätze

- Platz 45: 2 Tische 75 x 180 cm
- Platz 46: 2 Tische 75 x 180 cm
- Platz 47: 2 Tische 75 x 180 cm



### RAUM 1 - HAUPTGEBÄUDE EG

---

#### Stellplätze

- Platz 1: 2 Tische 75 x 180 cm
- Platz 2: Tisch 75 x 180 cm, Theke 70 x 204 cm





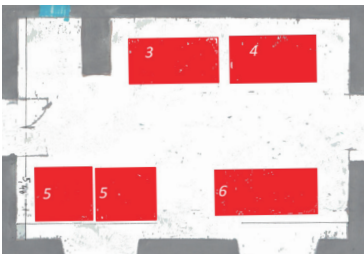
# SCHLOSS

Aschach an der Donau

## RAUM 2 - HAUPTGEBÄUDE EG

### Stellplätze

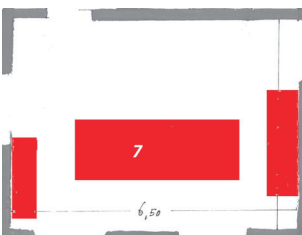
- Platz 3: Tisch 96 x 194 cm
- Platz 4: Tisch 96 x 176 cm
- Platz 5: Tisch 96 x 96 cm, Tisch 92 x 76 cm
- Platz 6: Tisch 91 x 220 cm



## RAUM 3 - HAUPTGEBÄUDE EG

### Stellplätze

- Platz 7: Tisch 100 x 260 cm





# SCHLOSS

Aschach an der Donau

## RAUM 4 - HAUPTGEBÄUDE EG

### Stellplätze

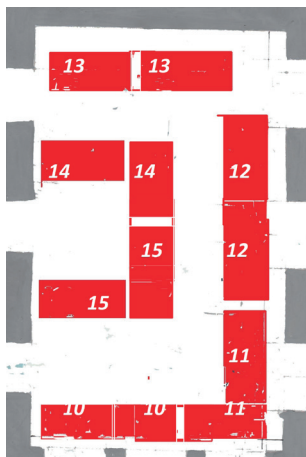
- Platz 8: Tisch 116 x 115 cm
- Platz 9: Tisch 90 x 189/220 cm, Theke 60 x 100 cm



## RAUM 5 - HAUPTGEBÄUDE EG

### Stellplätze

- Platz 10: 2 Tische 90 x 180/220 cm
- Platz 11: 2 Tische 90 x 180/220 cm
- Platz 12: 2 Tische 90 x 180/220 cm
- Platz 13: 2 Tische 90 x 180/220 cm
- Platz 14: 2 Tische 90 x 180/220 cm
- Platz 15: 2 Tische 90 x 180/220 cm



## 02 RÄUME UND STELLPLÄTZE SCHLOSSHOF

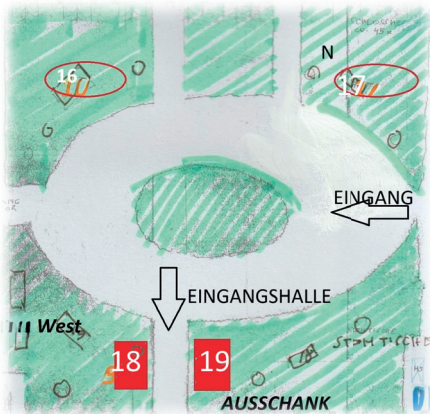
---

### SCHLOSSHOF

---

#### Stellplätze

- Platz 16: Zelte, Verkaufsanhänger, etc. sind selbst mitzubringen.
- Platz 17: Zelte, Verkaufsanhänger, etc. sind selbst mitzubringen.
- Platz 18: Pop-up Pavillon 250 x 250 cm, Einrichtung variabel, Tische, Stühle, etc. vorhanden.
- Platz 19: Pop-up Pavillon 250 x 250 cm, Einrichtung variabel, Tische, Stühle, etc. vorhanden.





## 02 RÄUME UND STELLPLÄTZE OBERGESCHOSS

---

### RAUM 6 - HAUPTGEBÄUDE 1. OG

Über das Stiegenhaus, gelangt man in das 1. Obergeschoss des Hauptgebäudes.

#### **Stellplätze**

- Platz 20: mehrere Tische 60 x 100 cm, gesamt 120 x 300 cm
- Platz 21: 2 Tische 75 x 180 cm
- Platz 22: mehrere Tische 60 x 100 cm, gesamt 120 x 300 cm
- Platz 23: 2 Tische 75 x 180 cm



# SCHLOSS

Aschach an der Donau

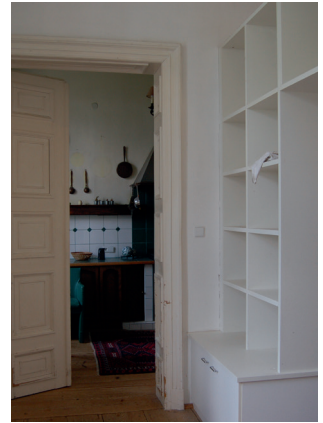
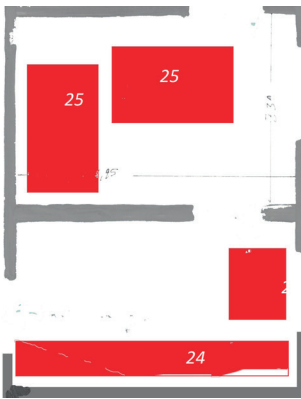
## RAUM 7, 8 - FÜRSTENSTÖCKL 1. OG

---

Über die Bibliothek und den Morgensalon gelangt man in das 1. Obergeschoß des Fürstenstöckls (Osttrakt).

### Stellplätze

- Platz 24: Anrichte 60 x 260 cm, Tisch 70 x 110 cm
- Platz 25: 2 Tische 75 x 180 cm

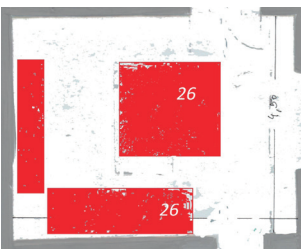


## RAUM 9 - FÜRSTENSTÖCKL 1. OG

---

### Stellplätze

- Platz 26: 1 Tisch 90 x 120 cm, 1 Tisch 90 x 170 cm





# SCHLOSS

Aschach an der Donau

## RAUM 10 - FÜRSTENSTÖCKL 1. OG

### Stellplätze

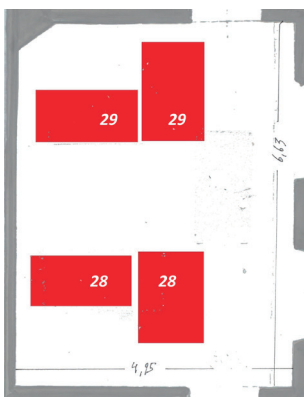
- Platz 27: 2 Tische 75 x 180 cm, Vitrinenschrank



## RAUM 11 - ROTER SALON, FÜRSTENSTÖCKL 1. OG

### Stellplätze

- Platz 28: 2 Tische 75 x 180 cm
- Platz 29: 2 Tische 75 x 180 cm



# SCHLOSS

*Aschach an der Donau*

## RAUM 12 - TURMZIMMER, FÜRSTENSTÖCKL 1. OG

---

### Stellplätze

- Platz 30: 2 Tische 75 x 180 cm
- Platz 31: 2 Tische 75 x 180 cm



## RAUM 13 - FÜRSTENSTÖCKL 1. OG

---

### Stellplätze

- Platz 32: Tisch 75 x 180 cm, mit Theke 60 x 200 cm
- Platz 33: Tisch 75 x 180 cm, mit Theke 60 x 200 cm





## 02 RÄUME UND STELLPLÄTZE SCHLOSSKELLER

---

### RAUM 14 - SCHLOSSKELLER

---

Über die Arkaden, im Erdgeschoß, des Hauptgebäudes, gelangt man in den Schlosskeller.

#### Stellplätze

- Platz 34: Tisch 80 x 260 cm, Tisch 50 x 220 cm
- Platz 35: Tisch 80 x 260 cm
- Platz 36: 2 Tische 50 x 220 cm, Etage 25 x 220 cm
- Platz 37: Tisch 80 x 260 cm

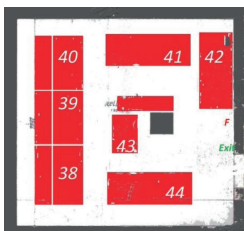


### RAUM 15 - SCHLOSSKELLER

---

#### Stellplätze

- Platz 38: 2 Tische 50 x 220 cm, Theke 25 x 220 cm
- Platz 39: 2 Tische 50 x 220 cm, Theke 25 x 220 cm
- Platz 40: 2 Tische 50 x 220 cm, Theke 25 x 220 cm
- Platz 41: 4 Tische 50 x 220 cm, gesamt 100 x 440 cm
- Platz 42: Tisch 80 x 260 cm
- Platz 43: 4 Tische 50 x 220 cm, gesamt 100 x 440 cm
- Platz 44: 4 Tische 50 x 220 cm, gesamt 100 x 440 cm, Theke 25 x 220 cm



## **03 AUSSTELLERBESTIMMUNGEN**

---

### **ANMELDUNG**

---

Nach ihrer Anmeldung, bekommen Sie von uns eine Anmeldebestätigung.

### **STELLPLATZGEBÜHR**

---

Die Stellplatzgebühr beträgt 60,- Euro und ist vorab auf das Konto:  
Mag. Gordon Gerstner, AT50 1500 0008 0109 2529 zu entrichten.

### **STELLPLATZVERGABE**

---

Am Tag des Aufbaus, können sie sich unter den im Ausstellerplan, gekennzeichneten Plätzen, selbst einen Platz aussuchen. Reservierungen sind gesondert gekennzeichnet.

### **AUFBAU- UND ABBAU**

---

Sie können ihren Stellplatz einen Tag vor der Veranstaltung (Aufbau), bis einen Tag, nach der Veranstaltung (Abbau) nutzen.

### **SONSTIGES**

---

Es ist möglich zur Anlieferung, bis in den Schlosshof zu fahren. Parkplätze sind vorhanden. Es ist nicht erlaubt, durch Nägel, Klebebänder oder ähnlichem, Räume oder Mobiliar zu beschädigen. Räume, Mobiliar und Stellplätze sind pfleglich zu behandeln, die Stellplätze sind in gereinigtem und ordentlichen Zustand zu verlassen.